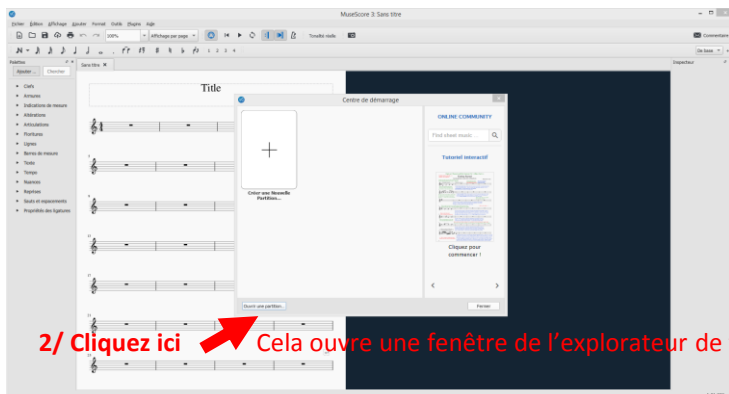


Musescore

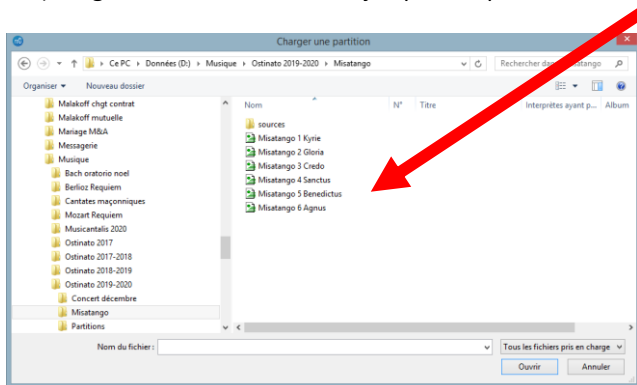
Mode d'emploi

1/ Lancer MuseScore ; vous arrivez ici :

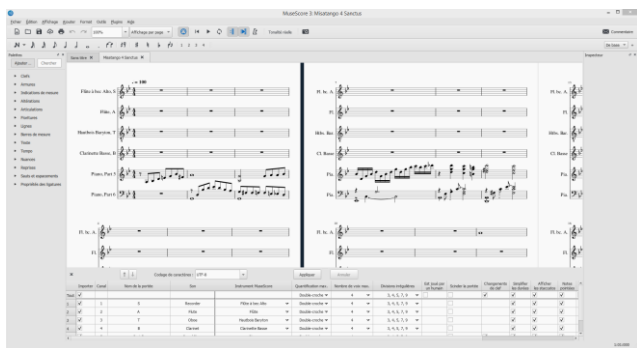


2/ Cliquez ici → Cela ouvre une fenêtre de l'explorateur de fichiers

3/ Choisissez le fichier MIDI que vous voulez travailler et ouvrez-le (navigatez comme d'habitude jusqu'au répertoire dans lequel vous l'avez rangé)

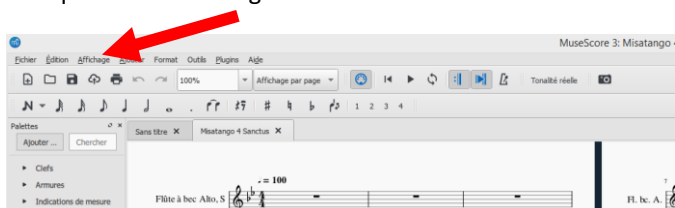


Vous obtenez une fenêtre comme celle-ci :

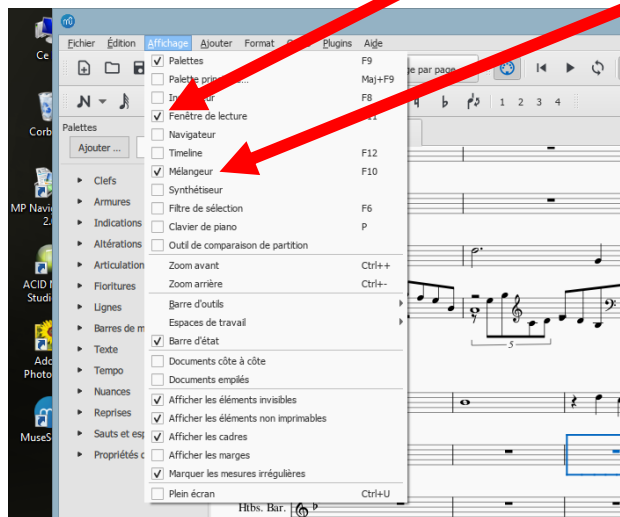


Vous êtes prêt à travailler !

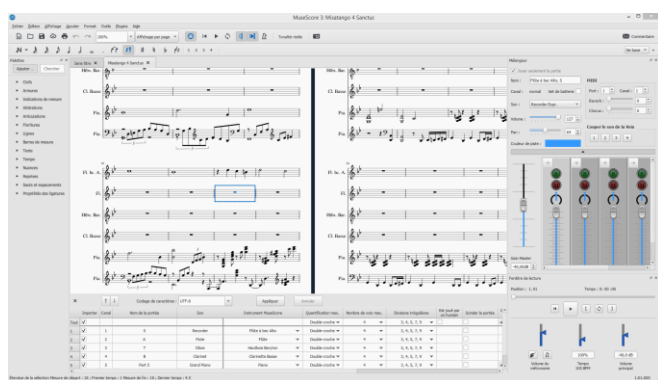
Cliquez sur « Affichage » dans la barre de menu



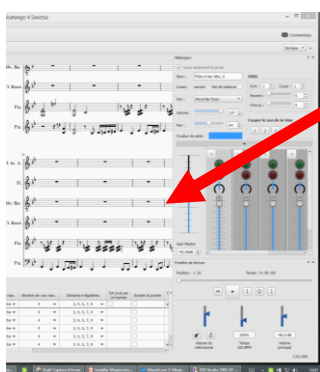
Dans la boîte qui apparaît, cochez « Fenêtre de lecture » et « Mélangeur »



L'affichage de droite se transforme ainsi :



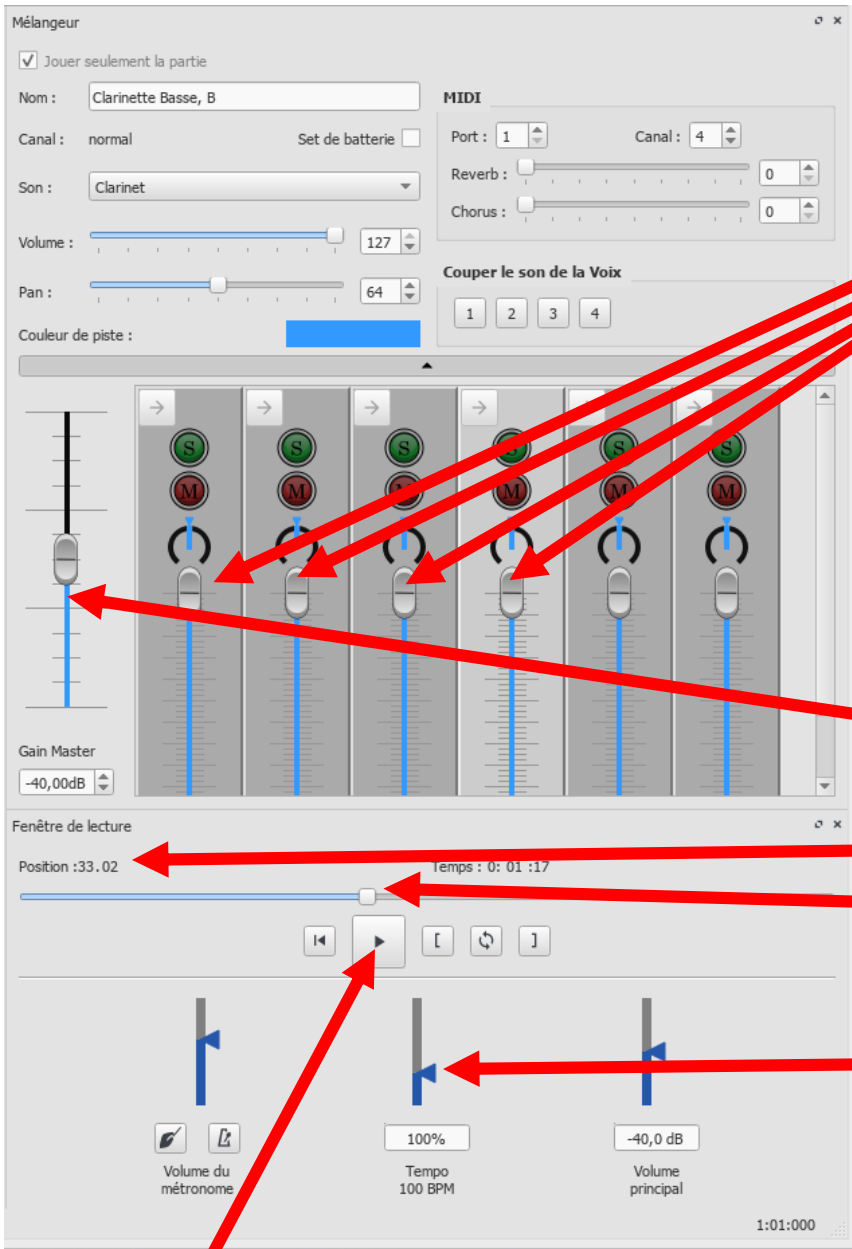
Redimensionnez la fenêtre de droite en tirant son bord gauche vers la gauche ;



Vous ferez ainsi apparaître toutes les voix



Cette boîte est très importante ; elle permet de tout régler



Le volume de chaque voix

Le volume global

L'endroit où l'on commence à jouer (N° de mesure, N° du temps)
En faisant glisser ce curseur

Le tempo

Il ne vous reste plus qu'à faire démarrer la musique comme vous l'avez réglée :
Cliquez ici Un autre clic sur ce bouton arrête la musique